

InnoE®

SYSTEME E2

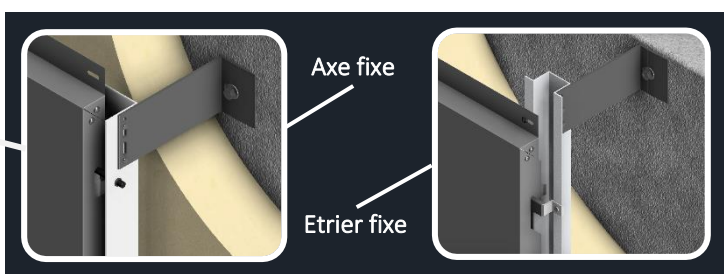
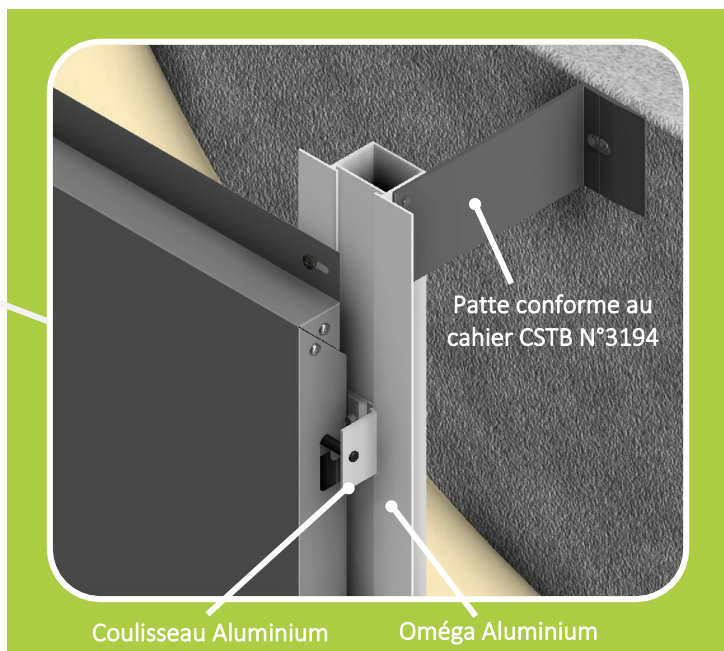
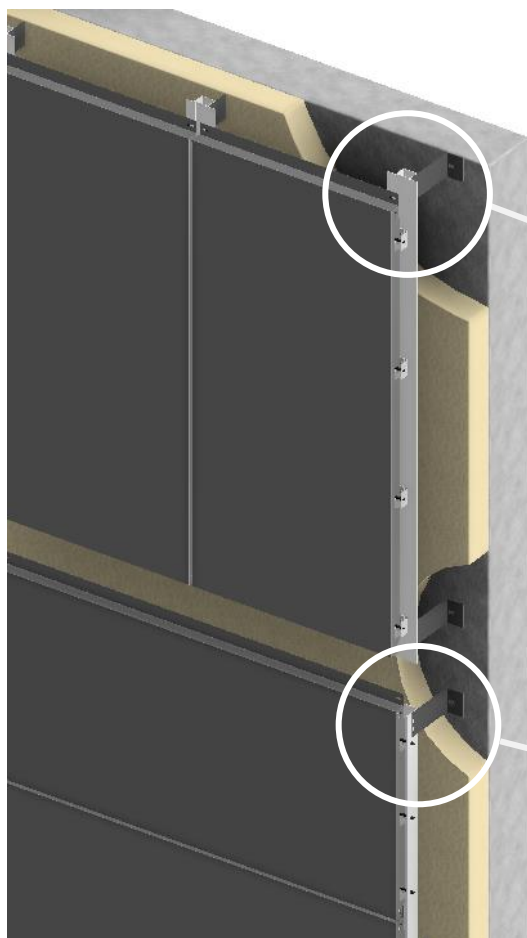
CASSETTES COMPOSITE

DOMAINE D'EMPLOI (conforme au 3747)

- Parois en béton ou en maçonnerie d'éléments conformes au DTU 23.1 et DTU 20.1
- COB : Construction à ossature bois conforme au DTU 31.2

REGLEMENTATION

- Avis technique LARSON 2.2/14-1643_V3
- Avis technique ALUCOBOND 2/16-1730
- Avis technique STACBOND 2.2/13-1548_V2
- Isolation thermique et acoustique selon cahier N°3316V2



AVANTAGES DU SYSTEME E2

- Pose en trame verticale et horizontale
- Ossatures prémontées
- Forme architecturale complexe possible
- Longueur > 4000mm possible
- Planéité des façades
- Grande liberté de finition (teintes et textures)
- Perforations possible sur demande

CARACTERISTIQUES

	TRAME VERTICALE	TRAME HORIZONTALE
Hauteur	300 à 4000	300 à 1400
Largeur	300 à 1400	300 à 4000
Matériaux & Epaisseur	Composite 4mm	
Retour	45mm / Variable selon dimensions	
Sens de pose	Bas en haut	

CLASSIFICATION AU FEU

Selon EUROCLASSES (NF EN 13501-1) : A1 et A2



Une étude doit être menée pour définir :

Le nombre d'encoches / le nombre de raidisseurs / Le dimensionnement des ossatures (croisements et entraxes)
Un essai de fatigue et de ruine (selon cahier N°3517 du CSTB) permet de justifier la tenue des cassettes

Ind. B

