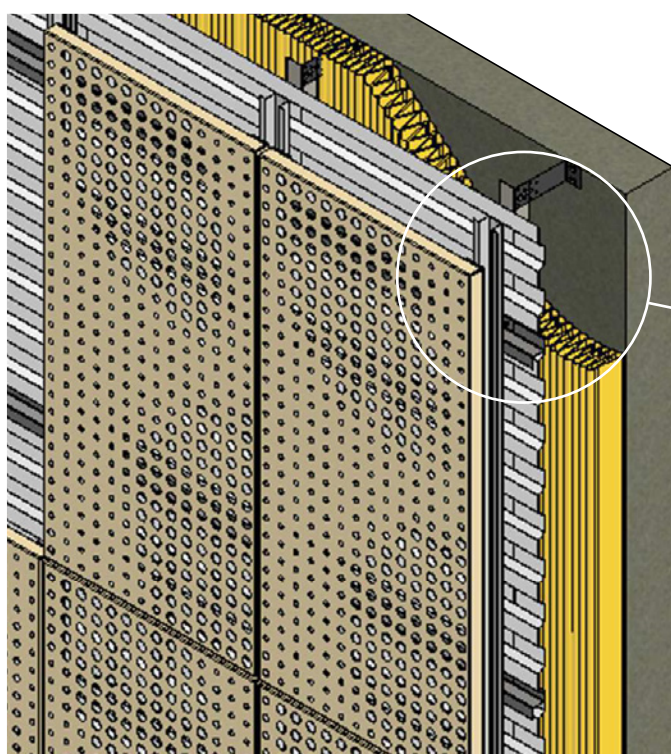


Innof[®]

SYSTÈME F3

FIXATION TRAVERSANTE CASSETTES
ALUMINIUM PERFORÉES

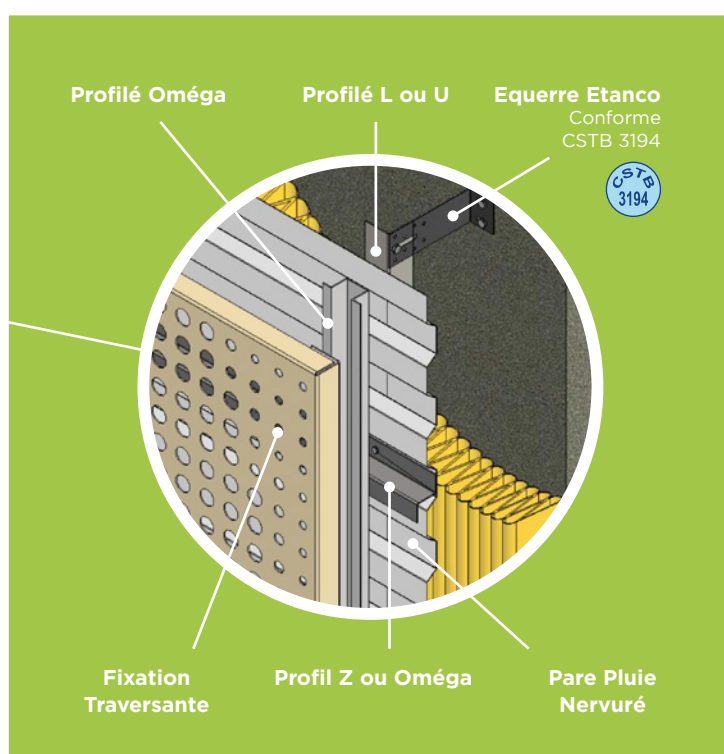


DOMAINE D'EMPLOI (selon cahier CSTB 3747)

- Parois en béton ou en maçonnerie d'éléments conformes aux DTU 23.1 et DTU 20.1
- COB : Construction à ossatures bois conforme au DTU 31.2
- Plateaux métalliques conformes aux « RAGE »

RÉGLEMENTATION

- Première peau traditionnelle au sens du cahier 3251
- Isolation thermique et acoustique selon cahier 3316V2



AVANTAGES DU SYSTÈME F3

- Hors d'eau rapide
- Polyvalence de la peau décorative
- Pose en trame verticale et horizontale
- Démontabilité

CARACTÉRISTIQUES

	TRAME VERTICALE	TRAME HORIZONTALE
Hauteur	1000 à 3800	300 à 1350
Largeur	300 à 1350	1000 à 3800
Matériaux & épaisseur	• Alu 20/10 ^{ème} 30/10 ^{ème} • Acier prélaqué 15/10 ^{ème} • Acier Inox 15/10 ^{ème}	
Retour	Variable (mini 40 mm)	
Sens de pose	Bas en haut / droite à gauche	
Perforation	Maxi 50%	

Une étude doit être menée pour définir :

La dimension des cassettes / Le dimensionnement des ossatures (croisements et entraxes)
Un essai de fatigue et de ruine (selon le cahier N°3517 du CSTB) permet de justifier la tenue de la cassette.

Ind. A

alu
TECHNI-BÂTI